



# SPG K



## Gommini passacavi grandi ciechi sfondabili a range esteso per cavi senza connettori - doppia membrana

### CARATTERISTICHE

- Gommini a doppia membrana per cavi senza connettori con diametro fino a 30 mm
- Gommini con doppia membrana parallela
- K1, K2 e K3 per cavi singoli con diametri da 16 a 30 mm
- IP66 per SPG K1, K2 e K3



I gommini SPG K, ciechi a range esteso per cavi singoli, permettono di alloggiare all'interno dei telai divisibili della serie DES una serie di cavi non intestati fino a 30 mm (K1-K2-K3) senza connettori. Il modello SPG K0 può essere forato a piacimento ma non viene garantita la tenuta IP66.

Grazie alla doppia membrana dei gommini SPG K1-K2-K3 si ottiene una elevata protezione fluidica e una notevole forza antistrappo.

**Materiale:** TPE, senza alogeni e silicani

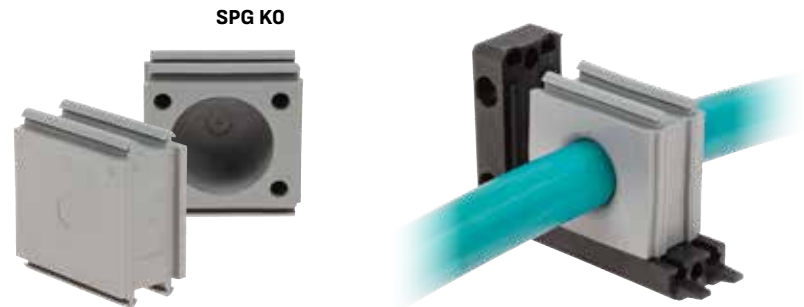
**Infiammabilità:** autoestinguente sec. UL94-V0 (grigio e nero)

**Temperatura:** -40°C... +110°C (statica)

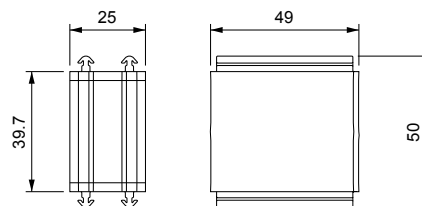
Modello	Codice	Ø Cavo min/max (mm)	Modello	Codice	Pz (x conf.)
SPG K0G	1731022300	max. 32	SPG K0B	1731022400	10
SPG K1G	1731022310	16 - 22	SPG K1B	1731022410	
SPG K2G	1731022320	23 - 26	SPG K2B	1731022420	
SPG K3G	1731022330	26 - 30	SPG K3B	1731022430	

### PRODOTTI CORRELATI

- DES 24
- DES 16
- DES 10
- DES Q
- DESPRED
- DESCLICK
- DES 24M
- DES 24MX
- DES 16M
- DES 16MX



### Dimensioni (mm)



\* Indoor only



IP66

NEMA 12, 4X\*



ECOLAB

