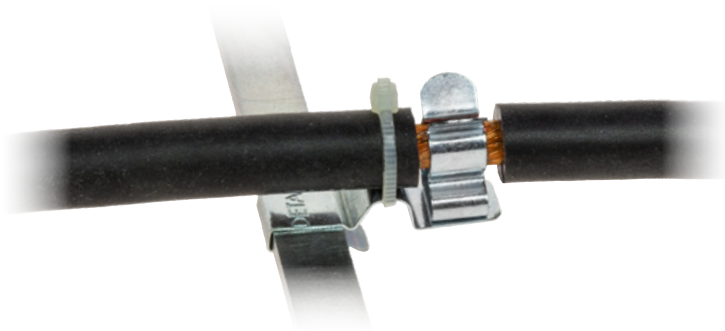


## Mollette di schermatura per montaggio su barra 10x3 mm

- ▶ Per cavi con diametro da 1,5 a 30 mm
- ▶ Possibilità di ottenere la messa a terra della schermatura e la funzione antistrappo con un unico dispositivo
- ▶ Possibilità di montare le mollette facilmente senza dover servirsi di attrezzi
- ▶ Costante pressione della molletta sulla calza del cavo senza bisogno di controlli e verifiche



Modello	Codice	Campo di serraggio [mm]	Dimensioni [mm]				Pz x conf.
			L	B	H	S	
MSR 1.5-3	1734040310	1,5 - 3	10	11	16,5	8	50
MSR 3-6	1734040320	3 - 6	10	11	19	8	
MSR 7-9	1734040330	7 - 9	10	11	21,5	8	
MSR 9-12	1734040340	9 - 12	10	12	24,5	8	
MSR 11-17	1734040350	11 - 17	10	13,5	30	8	
MSR 18-22	1734040360	18 - 22	10	22	39,5	8	
MSR 22-30	1734040370	22 - 30	10	22,5	46,5	12	

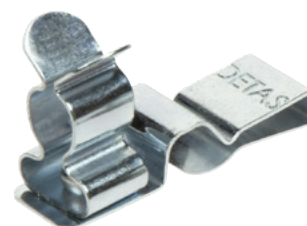
Le mollette di schermatura MSR permettono la messa a terra della schermatura dei cavi in modo semplice ed efficace ma offrono, in aggiunta, la funzione antistrappo sul cavo tramite una fascetta.

La molletta di schermatura viene fissata a scatto sulla barra 10 × 3 mm.

L'antistrappo è in accordo a quanto richiesto dalle norme CEI EN 62444.

### Caratteristiche

**Materiale:** acciaio per molle zincato



### Dimensioni [mm]

