

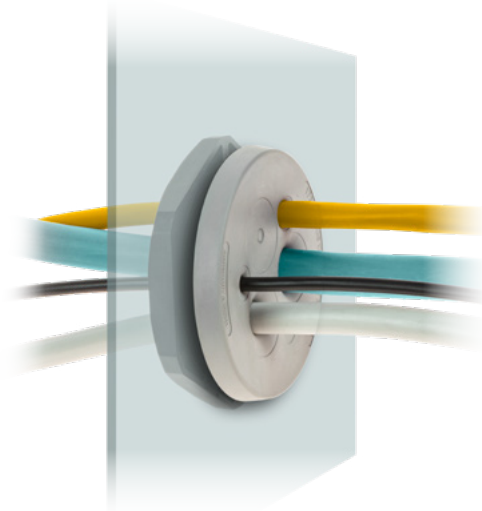


DES PDM M



Passacavo con telaio interno e doppia membrana per forature metriche

- ▶ Elevato numero di cavi utilizzabili
- ▶ Perfetta tenuta meccanica
- ▶ Economico
- ▶ Elevata protezione IP66-68 NEMA 4X*
- ▶ Versione ATEX su richiesta (vedi gruppo 7)



Doppia membrana parallela



NEW

Modello	Codice	Nr. Cavi	Ø Cavi min/max [mm]	Filetto x1.5	Dimensioni		Pz x conf.
					Ø P [mm]	H	
DES PDM M25/4G	1732032504	3 - 1 -	2,6 / 6,5 5,5 / 12,5	M25	41	7	10
DES PDM M25/6G	1732032506	6 -	2,2 / 5				
DES PDM M32/4G	1732033204	3 - 1 -	2,6 / 6,5 5,5 / 12,5	M32	46	7	
DES PDM M32/4-2G	1732033242	4 -	3,5 / 8,8				
DES PDM M32/7G	1732033207	7 -	2,6 / 6,5	M40	54	7	
DES PDM M40/8G	1732034008	4 - 4 -	2,6 / 6,5 4 / 10,2				
DES PDM M40/12G	1732034012	12 -	2 / 6	M50	64	8,5	
DES PDM M50/8G	1732035008	5 - 3 -	4,6 / 10,2 6,8 / 12,5				
DES PDM M50/10G	1732035010	7 - 2 - 1 -	2,8 / 6,5 4,6 / 10,2 14,5 / 22				
DES PDM M50/12G	1732035012	4 - 8 -	2,8 / 6,5 4,6 / 10,2				
DES PDM M50/19G	1732035019	19 -	2,8 / 6,5	M63	77	8,5	
DES PDM M63/6G	1732036306	3 - 3 -	4,6 / 10,2 10,9 / 20				
DES PDM M63/9G	1732036309	1 - 3 - 4 - 1 -	2,6 / 6 4,6 / 10,2 8,6 / 16,2 10,9 / 20				
DES PDM M63/13G	1732036313	4 - 4 - 5 -	2,8 / 6 4,6 / 10,2 9,5 / 16,2				
DES PDM M63/14G	1732036314	14 -	5 / 10				
DES PDM M63/35G	1732036335	35 -	2,6 / 5,5				

I passacavi DES PDM M utilizzano le aperture dei fori metrici e sono un'alternativa economica ed affidabile ai normali pressacavi industriali.

Dopo aver forato leggermente la membrana frontale, il cavo delle dimensioni richieste viene spinto attraverso la parete dove la seconda membrana permette una maggior tenuta meccanica e fluidica.

Caratteristiche

Materiale: TPE

Infiammabilità: autoestinguente
sec. UL94-V0

Temperatura: -40°C... +110°C (statica)

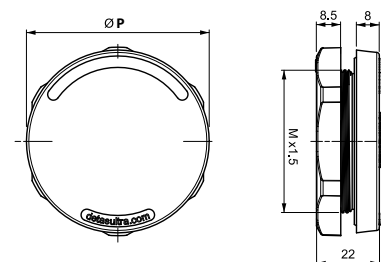
Proprietà: senza alogeni, senza siliconi

Prodotti correlati

Punzonatrice idraulica HY360 (pag. 129)

Tappi IFP (pag. 85)

Dimensioni [mm]



* Indoor only



IP66
IP68

NEMA
12, 4X

UL TYPE
12, 4X



ECOLAB



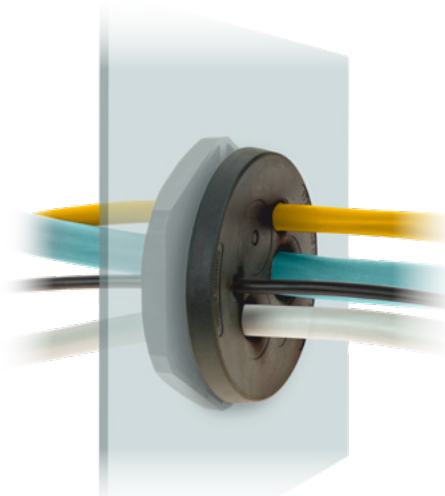
ROHS
COMPLIANT





Passacavo con telaio interno e doppia membrana per forature metriche

- ▶ Elevato numero di cavi utilizzabili
- ▶ Perfetta tenuta meccanica
- ▶ Economico
- ▶ Elevata protezione IP66-68 NEMA 4X*
- ▶ Versione ATEX su richiesta (vedi gruppo 7)



Doppia membrana parallela



Modello	Codice	Nr. Cavi	Ø Cavi	Filetto x1.5	Dimensioni		Pz x conf.
			min/max [mm]		Ø P [mm]	H	
DES PDM M25/4B	1732033504	3 -	2,6 / 6,5	M25	41	7	
		1 -	5,5 / 12,5				
DES PDM M25/6B	1732033507	6 -	2,2 / 5				
DES PDM M32/4B	1732034205	3 -	2,6 / 6,5	M32	46	7	
DES PDM M32/4-2B	1732034252	1 -	5,5 / 12,5				
DES PDM M32/7B	1732034208	7 -	2,6 / 6,5				
DES PDM M40/8B	1732035009	4 -	2,6 / 6,5	M40	54	7	
DES PDM M40/12B	1732034013	4 -	4 / 10,2				
DES PDM M50/8B	1732036009	5 -	4,6 / 10,2	M50	64	8,5	10
DES PDM M50/10B	1732036011	3 -	6,8 / 12,5				
DES PDM M50/12B	1732036013	7 -	2,8 / 6,5				
DES PDM M50/19B	1732036020	2 -	4,6 / 10,2				
DES PDM M63/6B	1732037307	3 -	4,6 / 10,2	M63	77	8,5	
DES PDM M63/9B	1732037310	3 -	10,9 / 20				
		1 -	2,6 / 6				
		3 -	4,6 / 10,2				
		4 -	8,6 / 16,2				
DES PDM M63/13B	1732037314	1 -	10,9 / 20				
DES PDM M63/14B	1732037315	4 -	2,8 / 6				
DES PDM M63/14B	1732037315	4 -	4,6 / 10,2				
DES PDM M63/35B	1732037336	5 -	9,5 / 16,2				
DES PDM M63/35B	1732037336	14 -	5 / 10				
DES PDM M63/35B	1732037336	35 -	2,6 / 5,5				

I passacavi DES PDM M utilizzano le aperture dei fori metrici e sono un'alternativa economica ed affidabile ai normali pressacavi industriali.

Dopo aver forato leggermente la membrana frontale, il cavo delle dimensioni richieste viene spinto attraverso la parete dove la seconda membrana permette una maggior tenuta meccanica e fluidica.

Caratteristiche

Materiale: TPE

Infiammabilità: autoestinguente
sec. UL94-V0

Temperatura: -40°C... +110°C (statica)

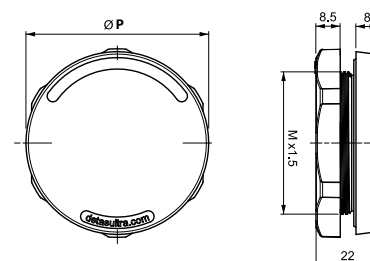
Proprietà: senza alogeni, senza siliceni

Prodotti correlati

Punzonatrice idraulica HY360 (pag. 129)

Tappi IFP (pag. 85)

Dimensioni [mm]



* Indoor only