

Gommini passacavo grandi per cavi senza connettori - doppia membrana

- ▶ K1, K2 e K3 per cavi singoli con diametri da 16 a 30 mm
- ▶ K0 gommino cieco
- ▶ IP66 per SPG K1, K2 e K3



Modello	Codice	Ø Cavo [mm]	Modello	Codice	Pz x conf.
SPG K0GA	1731322300	max. 32	SPG K0BA	1731322400	10
SPG K1GA	1731322310	16-22	SPG K1BA	1731322410	
SPG K2GA	1731322320	23 - 26	SPG K2BA	1731322420	
SPG K3GA	1731322330	26 - 30	SPG K3BA	1731322430	

I gommini SPG K, ciechi a range esteso per cavi singoli, permettono di alloggiare all'interno dei telai divisibili della serie DES una serie di cavi non intestati fino a 30 mm (K1-K2-K3).

Il modello SPG K0 può essere forato a piacimento ma non viene garantita la tenuta IP66.

Grazie alla doppia membrana dei gommini SPG K1-K2-K3 si ottiene una elevata protezione fluidica e una notevole forza antistrappo.

La serie SPG K ATEX può essere utilizzata in zona 2 e 22 sec. IEC 60079-10.

Caratteristiche

Materiale: TPE

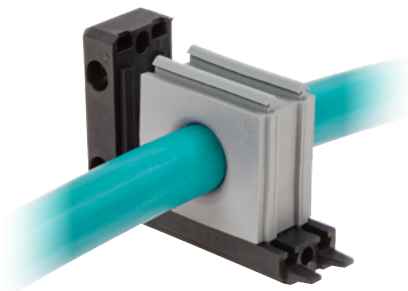
Infiammabilità: autoestinguente sec. UL94-V0 (grigio o nero)

Temperatura: -40°C... +110°C (statica)

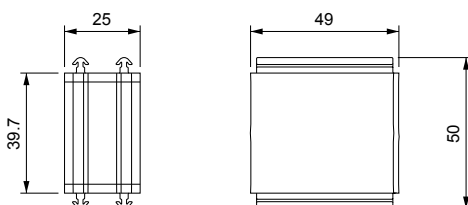
Proprietà: senza alogeni, senza siliconi

Prodotti correlati

DES 24	DESPRED	DES 16M
DES 16	DESCLICK	DES 16MX
DES 10	DES 24M	
DES Q	DES 24MX	



Dimensioni [mm]



* Indoor only