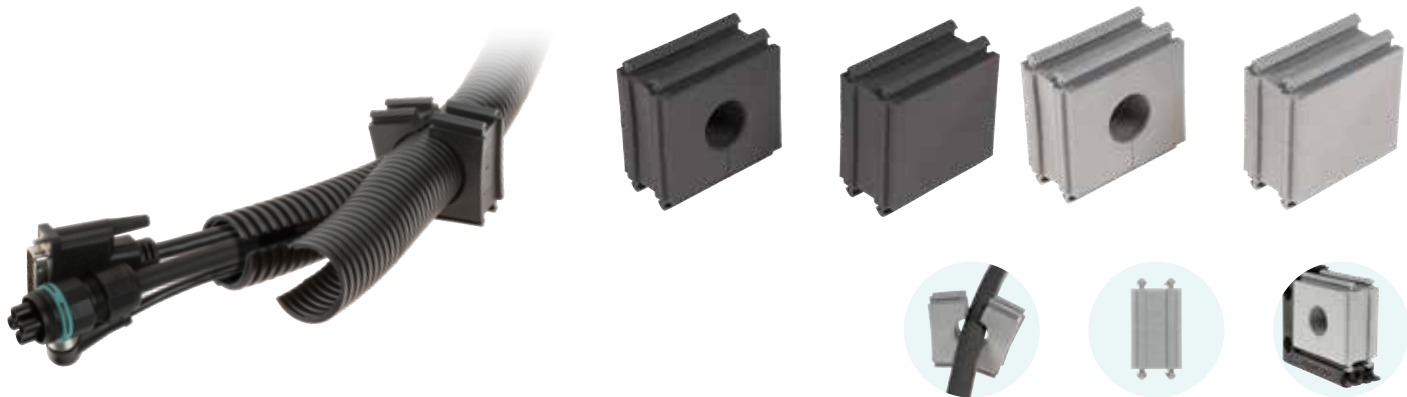




SPG ATEX



Gommini passacavo grandi



CARATTERISTICHE

- Gommini per cavi con e senza connettori con diametri da 17 a 35 mm
- Particolarmente indicati per tubi corrugati
- UL94-V0 per entrambi i colori, grigio e nero

I gommini apribili della serie SPG permettono di alloggiare all'interno dei telai divisibili della serie DES una serie di cavi e tubi corrugati da 17 a 35 mm di diametro. **La serie SPG ATEX può essere utilizzata in zona 2 e 22.**

Materiale: TPE, senza alogeni e siliconi

Infiammabilità: autoestinguente

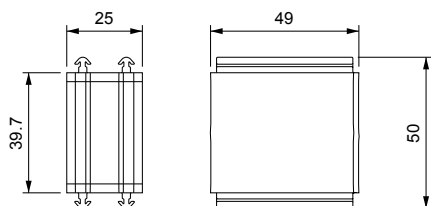
sec. UL94-V0 (grigio e nero)

Temperatura: -40°C... +110°C (statica)

PRODOTTI CORRELATI

- DES 24
- DES 16
- DES 10
- DES Q
- DESPRED
- DESCLICK
- DES 24M
- DES 24MX
- DES 16M
- DES 16MX

Dimensioni (mm)



* Indoor only

Modello	Codice	Ø Cavo min/max (mm)	Modello	Codice	Pz (x conf.)
SPG 0GA	1731322000	senza foro	SPG 0BA	1731322020	10
SPG 17GA	1731322117	17-18	SPG 17BA	1731322217	
SPG 18GA	1731322118	18-19	SPG 18BA	1731322218	
SPG 19GA	1731322119	19-20	SPG 19BA	1731322219	
SPG 20GA	1731322120	20-21	SPG 20BA	1731322220	
SPG 21GA	1731322121	21-22	SPG 21BA	1731322221	
SPG 22GA	1731322122	22-23	SPG 22BA	1731322222	
SPG 23GA	1731322123	23-24	SPG 23BA	1731322223	
SPG 24GA	1731322124	24-25	SPG 24BA	1731322224	
SPG 25GA	1731322125	25-26	SPG 25BA	1731322225	
SPG 26GA	1731322126	26-27	SPG 26BA	1731322226	
SPG 27GA	1731322127	27-28	SPG 27BA	1731322227	
SPG 28GA	1731322128	28-29	SPG 28BA	1731322228	
SPG 29GA	1731322129	29-30	SPG 29BA	1731322229	
SPG 30GA	1731322130	30-31	SPG 30BA	1731322230	
SPG 31GA	1731322131	31-32	SPG 31BA	1731322231	
SPG 32GA	1731322132	32-33	SPG 32BA	1731322232	
SPG 33GA	1731322133	33-34	SPG 33BA	1731322233	
SPG 34GA	1731322134	34-35	SPG 34BA	1731322234	



IP66

NEMA 12, 4X*

UL TYPE 12, 4X



ECOLAB

