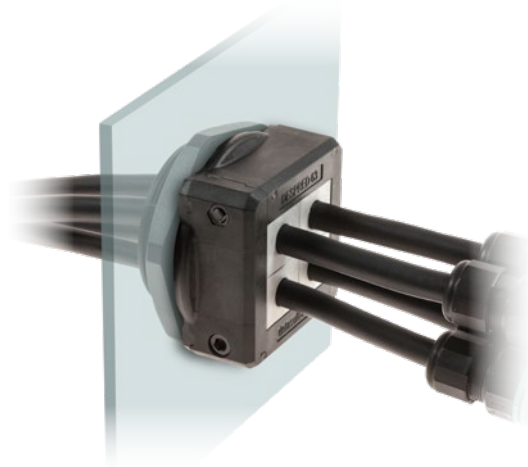




## Presses étoupes divisibles

- ▶ Vis de fermeture en inox AISI304 with Black Dacromet finishing
- ▶ Filet métrique M25, 32 et 63
- ▶ Certifié IP66, Nema 4X
- ▶ Tenue des câbles suivant EN 62444
- ▶ Résistance mécanique IK10
- ▶ Joint intégré
- ▶ Version ATEX sur demande (voir sect. 7)



Type	Code	Exemples de configuration	Ouverture Ø [mm]	Cond.
DESPRED 25	1731050025		25,5	10
DESPRED 32	1731050032		32,5	
DESPRED 63	1731050063		63,5	
DDM SUB-D9	1731052032	Contre-écrou M32 pour SUB-D9		10

La série DESPRED permet de traverser une paroi d'armoire ou de coffret électrique avec des câbles jusqu'à un diamètre maximum de 35 mm équipés d'un connecteur. Avec le même presse-étoupe il est possible de sélectionner des joints fendus à passages multiples pour augmenter le nombre de câbles.

### Caractéristiques

**Matière:** PP+GF

**Inflammabilité:** autoextinguible suivant UL94-V0

**Température:** -40°C... +155°C (statique)

**Propriété:** sans halogènes, sans silicone

### Accessoires

- Joint fendu SPG
  - Joint fendu SPP
  - Joint fendu SPP 2x
  - Joint fendu SPP 4x
- Poinçonneuse hydraulique HY360



### Dimensions [mm]

