

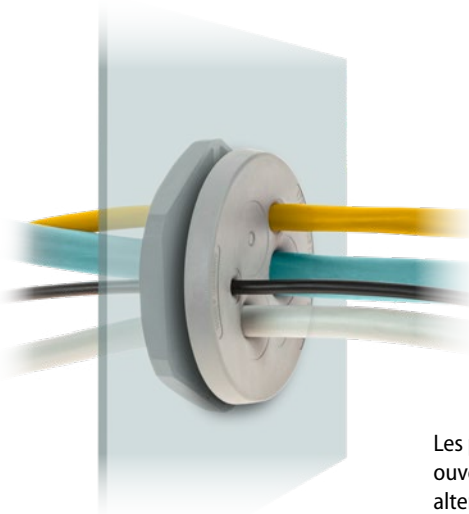


DES PDM M



Passes-câbles renforcé, à double membrane, pour ouvertures métriques

- ▶ Nombre élevé de passages de câbles
- ▶ Parfaite tenue mécanique
- ▶ Economique
- ▶ Protection élevée (IP66-68)
- ▶ Version ATEX sur demande (voir sect. 7)



Double membrane parallèle



Les passes-câbles DES PDM M utilisent des ouvertures au pas métriques et sont une alternative économique aux passes-câbles standards.

Après avoir légèrement percée la membrane avant, le câble de la dimension correspondante est poussé au travers, la seconde membrane conique va serrer le câble pour permettre une plus grande tenue mécanique et une meilleure étanchéité.

Caractéristiques

Matière: TPE

Inflammabilité: autoextinguible suivant UL94-V0

Température: -40°C... +105°C (statique)

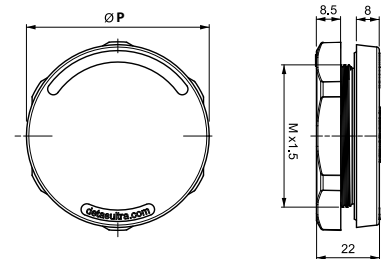
Propriété: sans halogènes, sans silicone

Accessoires

Poinçonneuse hydraulique HY360
Inserts IFP



Dimensions [mm]



Type	Code	Nbre câbles - Ø câbles min/max [mm]	Filet x1.5	Dimensions Ø P [mm]	Cond.
DES PDM M32/4G	1732033204	3 - 2,6 / 6,5 1 - 5,5 / 12,5	M32	46	10
DES PDM M32/4-2G	1732033242	4 - 3,5 / 8,8			
DES PDM M32/7G	1732033207	7 - 2,6 / 6,5			
DES PDM M40/8G	1732034008	4 - 2,6 / 6,5 4 - 4 / 10,2	M40	54	
DES PDM M50/8G	1732035008	5 - 4,6 / 10,2 3 - 6,8 / 12,5	M50	64	
DES PDM M50/10G	1732035010	7 - 2,8 / 6,5 2 - 4,6 / 10,2 1 - 14,5 / 22			
DES PDM M50/12G	1732035012	4 - 2,8 / 6,5 8 - 4,6 / 10,2			
DES PDM M50/19G	1732035019	19 - 2,8 / 6,5			
DES PDM M63/6G	1732036306	3 - 4,6 / 10,2 3 - 10,9 / 20	M63	77	
DES PDM M63/9G	1732036309	1 - 2,6 / 6 3 - 4,6 / 10,2 4 - 8,6 / 16,2 1 - 10,9 / 20			
DES PDM M63/13G	1732036313	4 - 2,8 / 6 4 - 4,6 / 10,2 5 - 9,5 / 16,2			
DES PDM M63/14G	1732036314	14 - 5 / 10			
DES PDM M63/35G	1732036335	35 - 2,6 / 5,5			



IP66
IP68

NEMA
4X

NEMA
12



ECOLAB



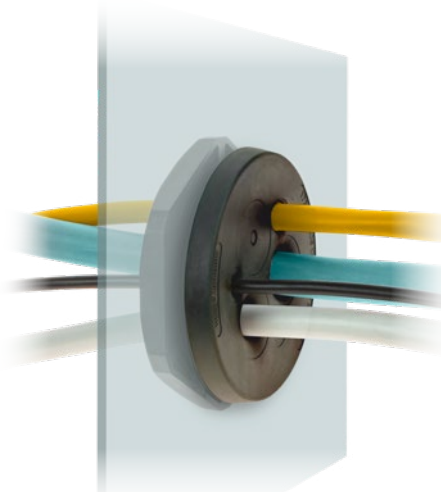
RoHS
COMPLIANT





Passes-câbles renforcé, à double membrane, pour ouvertures métriques

- ▶ Nombre élevé de passages de câbles
- ▶ Parfaite tenue mécanique
- ▶ Economique
- ▶ Protection élevée (IP66-68)
- ▶ Version ATEX sur demande (voir sect. 7)



Double membrane parallèle



Type	Code	Nbre câbles - Ø câbles min/max [mm]	Filet x1.5	Dimensions Ø P [mm]	Cond.
DES PDM M32/4B	1732034205	3 - 2,6 / 6,5 1 - 5,5 / 12,5	M32	46	10
DES PDM M32/4-2B	1732034252	4 - 3,5 / 8,8			
DES PDM M32/7B	1732034208	7 - 2,6 / 6,5			
DES PDM M40/8B	1732035009	4 - 2,6 / 6,5 4 - 4 / 10,2	M40	54	
DES PDM M50/8B	1732036009	5 - 4,6 / 10,2 3 - 6,8 / 12,5	M50	64	
DES PDM M50/10B	1732036011	7 - 2,8 / 6,5 2 - 4,6 / 10,2 1 - 14,5 / 22			
DES PDM M50/12B	1732036013	4 - 2,8 / 6,5 8 - 4,6 / 10,2			
DES PDM M50/19B	1732036020	19 - 2,8 / 6,5			
DES PDM M63/6B	1732037307	3 - 4,6 / 10,2 3 - 10,9 / 20	M63	77	
DES PDM M63/9B	1732037310	1 - 2,6 / 6 3 - 4,6 / 10,2 4 - 8,6 / 16,2 1 - 10,9 / 20			
DES PDM M63/13B	1732037314	4 - 2,8 / 6 4 - 4,6 / 10,2 5 - 9,5 / 16,2			
DES PDM M63/14B	1732037315	14 - 5 / 10			
DES PDM M63/35B	1732037336	35 - 2,6 / 5,5			

Les passes-câbles DES PDM M utilisent des ouvertures au pas métriques et sont une alternative économique aux passe-câbles standards.

Après avoir légèrement percée la membrane avant, le câble de la dimension correspondante est poussé au travers, la seconde membrane conique va serrer le câble pour permettre une plus grande tenue mécanique et une meilleure étanchéité.

Caractéristiques

Matière: TPE

Inflammabilité: autoextinguible suivant UL94-V0

Température: -40°C... +105°C (statique)

Propriété: sans halogènes, sans silicone

Accessoires

Poinçonneuse hydraulique HY360

Inserts IFP

Dimensions [mm]

