

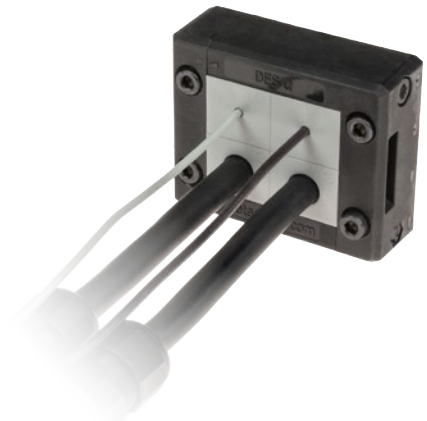


DES Q

Modell	Artikelnummer	Einige mögliche Konfigurationen	Öffnung [mm]	Stück /VPE
DES Q	1731010008		40 x 39	10
Auf Anfrage:	1731991020	Schraubenset (4 Stück) in V2A Edelstahl mit schwarzer Dacromet Beschichtung		10

Teilbarer Rahmen für Kabel mit oder ohne Stecker

- ▶ mehrere Konfigurationen in einer Rahmengröße möglich
- ▶ Rahmenschrauben in Edelstahl V2A
- ▶ integrierte Dichtung
- ▶ Zugentlastung gemäß EN 62444
- ▶ robuste Konstruktion IK10
- ▶ IP66/Nema 4X zertifiziert
- ▶ ATEX Ausführung auf Anfrage
- ▶ Varianten mit Gewindebuchsen auf Anfrage



Das DES Q Kabeleinführungssystem besteht aus einem teilbaren Rahmen, kleinen (SPP), mehrfach (X) oder großen (SPG) Kabeltüllen, welche im gleichen Rahmen Platz finden.

Zukünftige Änderungen der Kabelgrößen können dadurch problemlos ein- und durchgeführt werden. Dank der robusten und hochwertigen Konstruktion ist das DES Q System ein sehr langlebiges Produkt.

Technische Daten

Material: PP+GF

Flammschutz: Selbstverlöschend gemäß UL94-V0

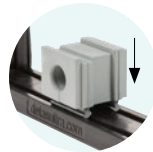
Temperaturbereich: -40°C... +155°C (statisch)

Eigenschaften: Halogen- und silikonfrei

Verwandte Produkte

- Kabeltülle SPG
- Kabeltülle SPP
- Kabeltülle SPP 2x
- Kabeltülle SPP 4x
- Flap Rahmen
- DES Cover

Hydraulisches Stanzwerkzeug HY360



Abmessungen [mm]

