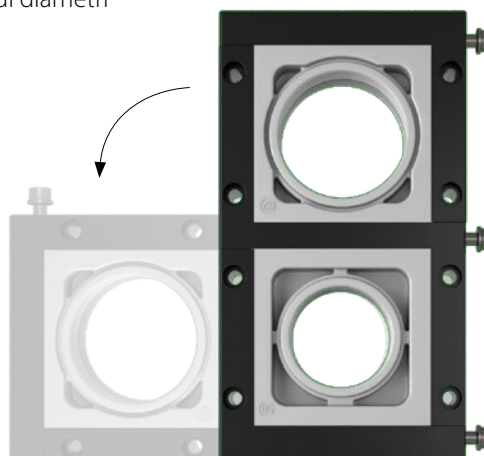
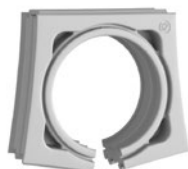







## Telai divisibili per cavi di elevate sezioni

NEW

- ▶ Semplice e rapido fissaggio di cavi e guaine corrugate di grandi diametri
- ▶ Sistema modulare
- ▶ Per cavi con diametri da 36 a 65mm
- ▶ **Installazione in orizzontale o in verticale**
- ▶ IP54
- ▶ Non necessita di guarnizione
- ▶ Viti in acciaio inox



Modello	Codice	Dimensioni L x H [mm]	Apertura [mm]	Pz x conf.
<b>DES 380MX2</b> 	1731010272	210,5 x 116	166,5 x 72	1
<b>DES 380MX3</b> 	1731010273	305 x 116	261 x 72	
<b>DES 380MX4</b> 	1731010274	399,5 x 116	355,5 x 72	

Altri modelli su richiesta

I telai divisibili DES 380MX vengono utilizzati per fissare cavi di sezioni elevate all'ingresso dei quadri o delle apparecchiature elettriche garantendo la tenuta fluidica e meccanica.

Il sistema DES 380MX è modulare e permette il fissaggio di più cavi di diametro compreso fra 36 e 65 mm raggruppati in uno spazio ridotto.

### Caratteristiche

**Materiale:** PP+GF

**Infiammabilità:** autoestinguente sec. UL94-V0

**Temperatura:** -40°C... +155°C (statica)

**Proprietà:** senza alogeni, senza siliceni

### Prodotti correlati



Supporti SPH

1

### Dimensioni [mm]

