



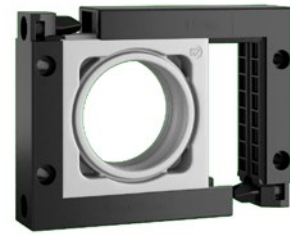
DES 380M




Telaio divisibile per cavi di elevate sezioni

NEW

- ▶ Semplice e rapido fissaggio di cavi e guaine corrugate di grandi diametri
- ▶ Per cavi con diametri da 36 a 65mm
- ▶ Libertà di installazione su 4 lati
- ▶ IP54
- ▶ Robusto IK10
- ▶ Non necessita di guarnizione
- ▶ Viti in acciaio inox



Modello	Codice	Dimensioni L x H [mm]	Apertura [mm]	Pz x conf.
DES 380M 	1731010270	116 x 116	72 x 72	1

I telai divisibili DES 380M vengono utilizzati per fissare cavi di sezioni elevate all'ingresso dei quadri o delle apparecchiature elettriche garantendo la tenuta fluidica e meccanica.

Il sistema DES 380M permette il passaggio di cavi di diametro compreso fra 36 e 65 mm e consente di aumentare in futuro il numero di cavi da associare allo stesso telaio grazie all'accessorio 380MX garantendo un notevole risparmio di spazio.

Caratteristiche

Materiale: PP+GF

Infiammabilità: autoestinguente
sec. UL94-V0

Temperatura: -40°C... +155°C (statica)

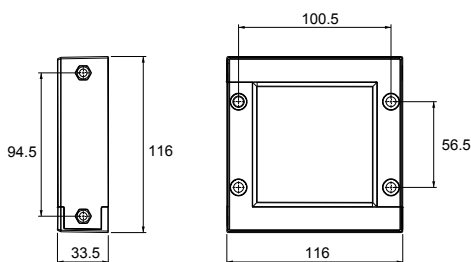
Proprietà: senza alogeni, senza siliceni

Prodotti correlati



Supporti SPH

Dimensioni [mm]



1



IP54

NEMA 12



ECOLAB



RoHS COMPLIANT



IK10

